

# Alambrón y Derivados

**Un amplio inventario de productos derivados del alambrón para satisfacer las necesidades de nuestros clientes.**

En Aceromex fabricamos una gran variedad de productos para sus proyectos de construcción: malla electrosoldada, hojas para castillos, varilla de alta resistencia (grado 6000), anillos, clavos, semiflecha, alambre recocado y pulido. Para completar sus proyectos de construcción, también ofrecemos armadura para vigueta y alambre galvanizado.

Contamos con diversos productos para satisfacer las necesidades de la industria agropecuaria como malla ciclónica galvanizada, malla hexagonal, grapas y alambre de púas.

## Alambrón y Derivados

# 01

### - Alambrón

Calibre	
mm.	pulg.
5.5	0.218
6.3	0.250
7.0	0.276
8.0	0.315
9.5	0.374
10.0	0.394
11.0	0.434
12.0	0.473

#### APLICACIONES:

COMO MATERIA PRIMA PARA LA FABRICACIÓN DE PRODUCTOS COMO VARILLA, MALLAS, SEMIFLECHA, ALAMBRE PULIDO, CLAVOS, ETC.

**Presentación:** Rollos de aprox. 1500-1600 kg.

# 02

### - Alambre de Púas

Calibre		Peso	Longitud aprox.	Capa de zinc (longitudinal)		
Alambre galvanizado trenzado	Púa (4 puntas)			Clase III (grado de exportación)	Clase I	Clase comercial
15.5	16.5	kg./rollo	m.	ASTM-A-641 (gr./m. <sup>2</sup> )	ASTM-A-641 (gr./m. <sup>2</sup> )	(gr./m. <sup>2</sup> )
		-	300	244.1	85.4	-
12.5	14.5	20	-	-	-	50
		30	-			
		34	360			

Cumplimiento a la norma ASTM A-121

**APLICACIONES:** SE UTILIZA COMO CERCA DELIMITADORA, BARDA O MALLA DE PROTECCIÓN PARA CAMINOS, TERRENOS O EN ZONAS RESIDENCIALES.

## Alambre Galvanizado

Alambre con cubierta de zinc					
Calibre	Diámetro		Área transversal mm. <sup>2</sup>	Peso kg./m.	Rendimiento m./kg.
	pulg.	mm.			
8	0.162	4.11	13.30	0.104	9.6
8.5	0.155	3.94	12.17	0.095	10.5
9	0.148	3.77	11.14	0.087	11.5
9.5	0.142	3.61	10.22	0.080	12.5
10	0.135	3.43	9.23	0.072	13.9
10.5	0.128	3.25	8.30	0.065	15.4
11	0.121	3.06	7.36	0.057	17.4
11.5	0.113	2.87	6.47	0.051	19.7
12	0.106	2.68	5.64	0.044	22.8
12.5	0.099	2.51	4.97	0.039	25.7
13	0.092	2.32	4.24	0.033	30.4
13.5	0.086	2.18	3.75	0.029	34
14	0.080	2.03	3.24	0.025	39.5
14.5	0.076	1.93	2.93	0.023	43.8
15	0.072	1.83	2.63	0.021	48.8
15.5	0.067	1.70	2.27	0.018	56.3
16	0.063	1.59	1.98	0.015	64.7
18	0.048	1.21	1.14	0.009	111.1

**Presentación:** Disponibles rollos de diferentes pesos de acuerdo a sus necesidades.  
 Cumplen con la norma ASTM-A-641.

**APLICACIONES:** ÚTIL EN LA INDUSTRIA FERRETERA, EN LA FABRICACIÓN DE PARRILLAS, EXHIBIDORES, DIFERENTES TIPOS DE MALLAS Y AQUELLOS PRODUCTOS QUE REQUIERAN PROTECCIÓN CONTRA LA HUMEDAD.

## Alambrón y Derivados

### Alambre Pulido

Calibre	Diámetro		Área transversal mm. <sup>2</sup>	Peso kg./m.	Rendimiento m./kg.	Resistencia a la tensión kg.F/cm. <sup>2</sup>
	pulg.	mm.				
8	0.162	4.11	13.30	0.104	9.6	54-64
8.5	0.155	3.94	12.17	0.095	10.5	55-64
9	0.148	3.76	11.10	0.087	11.5	58-72
9.5	0.142	3.60	10.18	0.080	12.5	58-72
10	0.135	3.43	9.23	0.072	13.9	63-75
10.5	0.128	3.25	8.30	0.065	15.4	64-75
11	0.120	3.05	7.30	0.057	17.4	65-78
11.5	0.113	2.87	6.47	0.051	19.7	65-78
12	0.105	2.67	5.59	0.044	22.8	70-82
12.5	0.099	2.51	4.97	0.039	25.7	70-82
13	0.091	2.31	4.20	0.033	30.4	72-85
13.5	0.086	2.18	3.75	0.029	34.0	75-85
14	0.080	2.03	3.24	0.025	39.5	74-89
14.5	0.076	1.93	2.93	0.023	43.6	76-90
15	0.072	1.83	2.63	0.021	48.6	77-90
15.5	0.067	1.70	2.27	0.018	56.3	77-90
16	0.062	1.57	1.95	0.015	65.5	78-93

**Presentación:** Rollos de 500 kg.

Se pueden solicitar rollos de mayor o menor peso según las necesidades del cliente.

**APLICACIONES:** PARA FABRICACIÓN DE TORNILLERÍA Y CLAVOS, PARRILLAS, ESTANTERÍA, ARMAZONES, POSTES, TUBERÍA DE CONCRETO; ÚTIL PARA LA ELABORACIÓN DE ARTESANÍAS Y OBJETOS TRABAJADOS MANUALMENTE.

### Alambre Recocido

Calibre	Diámetro		Rollo				
			Diámetro interior		Diámetro exterior		Peso
	mm.	pulg.	cm.	pulg.	cm.	pulg.	kg.
16	1.59	0.063	30	11.8	50	19.7	50

**Presentación:** Rollos de 50 kg.

En caso de requerir un calibre especial favor de solicitar cotización con su ejecutivo de ventas.

**APLICACIONES:** PRÁCTICO Y ÚTIL EN LA INDUSTRIA DE LA CONSTRUCCIÓN EN EL ARMADO DE CASTILLOS Y COLUMNAS DE VARILLA; ASÍ COMO AMARRES DE LOS PRODUCTOS DE ACERO PARA FACILITAR SU EMBALAJE.

## Anillos o Estribos

Anillos de alambrón	Medidas	Piezas/kg.	
		Diámetro del alambrón	
		5.5	1/4
Triángulo	10 x 10	13	10
	12 x 12	11	8
	12 x 16	9	7
Cuadrado	10 x 10	11	8
	12 x 12	10	7
	12 x 16	8	6
	12 x 20	6	5
	12 x 30	5	4

**APLICACIONES:** EN EL RAMO DE LA CONSTRUCCIÓN PARA LA FABRICACIÓN DE CASTILLOS CON AMARRES MANUALES O COLUMNAS DE VARILLAS.

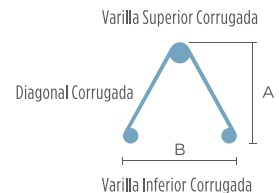
## Armadura para Vigueta

Tipo	Dimensiones			Varilla superior		Varillas inferiores		Alambre diagonal	
	A mm.	B mm.	C mm.	Calibre pulg.	Diámetro mm.	Calibre pulg.	Diámetro mm.	Calibre	Diámetro mm.
10-36	100 ± 1	100 ± 10	200 ± 10	1/4	6.35	3/16	4.76	8	4.11
12-36	120 ± 1	100 ± 10	200 ± 10	1/4	6.35	3/16	4.76	8	4.11
14-36	140 ± 1	100 ± 10	200 ± 10	1/4	6.35	3/16	4.76	8	4.11
10-64	100 ± 1	100 ± 10	200 ± 10	1/4	6.35	1/4	6.35	8	4.11
12-64	120 ± 1	100 ± 10	200 ± 10	1/4	6.35	1/4	6.35	8	4.11
14-64	140 ± 1	100 ± 10	200 ± 10	1/4	6.35	1/4	6.35	8	4.11
21-64	210 ± 1	100 ± 10	200 ± 10	1/4	6.35	1/4	6.35	8	4.11

**Presentación:** Se presenta en longitud de 6 metros en paquetes de 120 piezas.

Se puede fabricar y presentar en las dimensiones y unidades por paquete que el cliente solicite.

**APLICACIONES:** SE UTILIZA PARA ELABORAR VIGAS SEMIPREFABRICADAS DE CONCRETO, EN LA CONSTRUCCIÓN DE LOSAS CON SISTEMA VIGUETA-BOVEDILLA. SON PRODUCTOS ELECTROSOLDADOS, TRIANGULARES CON TRES VARILLAS LONGITUDINALES CORRUGADAS, UNA SUPERIOR Y DOS INFERIORES UNIDAS POR VARILLAS DIAGONALES LISAS EN FORMA DE ZIG-ZAG, SOLDADAS POR PROCESO ELÉCTRICO CADA 20 CM.



# 05

## Clavo con Cabeza

Calibre	Longitud		Diámetro	
	pulg.	mm.	pulg.	mm.
8	4	102	0.162	4.11
8	3 1/2	89	0.162	4.11
10.5	3	76	0.128	3.25
11	2 1/2	64	0.120	3.05

**Propiedades mecánicas:** Fabricados en acero al carbón.

**Presentación:** Caja de 25 kg.

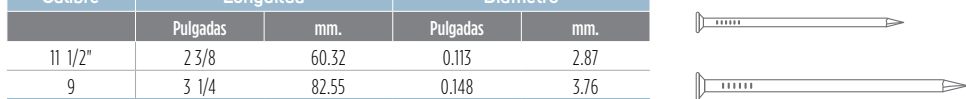
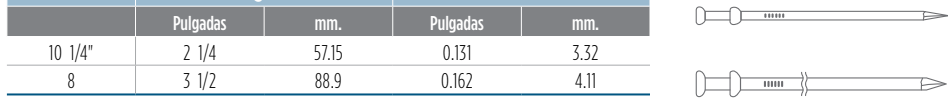
**APLICACIONES:** PARA EL USO EN EL RAMO DE LA CONSTRUCCIÓN, CARPINTERÍA, INDUSTRIA MUEBLERA Y FABRICACIÓN DE TARIMAS, ENTRE OTROS.

## Clavo doble Cabeza

Calibre	Longitud		Diámetro	
	Pulgadas	mm.	Pulgadas	mm.
10 1/4"	2 1/4	57.15	0.131	3.32
8	3 1/2	88.9	0.162	4.11

## Clavo Cementado

Calibre	Longitud		Diámetro	
	Pulgadas	mm.	Pulgadas	mm.
11 1/2"	2 3/8	60.32	0.113	2.87
9	3 1/4	82.55	0.148	3.76



## Clavo para Concreto

Calibre	Longitud	
	pulg.	mm.
8	1	25
8	1 1/2	38
8	2	51
8	2 1/2	63
8	3	76
8	3 1/2	89
8	4	102

**Presentación:** Caja de 20 kg.

**Características:** Acabado pulido y galvanizado, de gran resistencia.

**APLICACIONES:** PARA CLAVAR EN BLOCK, LADRILLO, CONCRETO Y MAMPOSTERÍA.

## Grapa Galvanizada o Negra

Calibre	Diámetro		Longitud		Capa de zinc		
					Clase III (grado de exportación)	Clase comercial	No. de grapas/kg.
	mm.	pulg.	mm.	pulg.	(gr./m. <sup>2</sup> )	(gr./m. <sup>2</sup> )	
9	3.80	0.150	25	1	-	63	248
			32	1 1/4			203
			38	1 1/2			160
10	3.42	0.135	25	1	259.4	-	162
			32	1 1/4			285

**Nota:** Contamos con Grapa Negra disponible en calibre no. 9 en largos de 1 y 1 1/4 de pulgada.

**Presentación:** Disponible en cajas de 20 y 25 kg.

**APLICACIONES:** PARA SUJECIÓN DE DIVERSOS TIPOS DE EMBALAJE, APLICABLE A MADERA, Y ÚTIL EN LA INSTALACIÓN DE ALAMBRE DE PÚAS.

## Hoja para Castillo

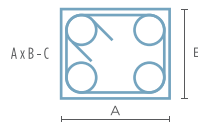
06

Dimensión	Sección castillo	Sección concreto	Separación entre estribos	Piezas por hoja
	cm.	cm.	mm.	(castillos)
12 x 12 - 3	8 x 8	12 x 12	158	8
15 x 15 - 3	11 x 11	15 x 15	158	6
12 x 12 - 4	8 x 8	12 x 12	158	6
15 x 15 - 4	11 x 11	15 x 15	158	5
12 x 20 - 4	8 x 16	12 x 20	158	4
15 x 20 - 4	11 x 16	15 x 20	158	4
15 x 25 - 4	11 x 21	15 x 25	158	3
15 x 30 - 4	11 x 26	15 x 30	158	3

Tipos de Castillos Electrosoldados



Nomenclatura para Castillos



- A:** Sección de concreto mas pequeña de la columna en centímetros.
- B:** Sección de concreto más larga de la columna en centímetros.
- C:** Cantidad de varillas longitudinales.

Realización de los Traslapes

Para una manera rápida y segura, los traslapes se pueden realizar de la siguiente manera:



# 07

## Malla Ciclónica Galvanizada

Calibre	Diámetro		Diseño (abertura)	Altura	Longitud	Terminación
	mm.	pulg.				
11	3.06	0.1205	55	1	20	nudo-púa
				1.25		púa-púa
				1.5		
				1.75		
				2		
				2.25		
				2.5		
				3		
			63	1	20	nudo-púa
				1.25		púa-púa
				1.5		
				1.75		
				2		
				2.5		
				3		
				69		
			1		nudo-nudo	
			1.25		púa-púa	
			1.25		nudo-nudo	
			1.5		púa-púa	
			1.5		nudo-nudo	
			1.75		púa-púa	
			1.75		nudo-nudo	
			2		púa-púa	
2	nudo-nudo					

**Características:** Tejida a manera de rombos, no se desgarran, rollos compactos.

**APLICACIONES:** PARA DELIMITAR Y CERCAR TERRENOS, ESCUELAS, PARQUES, CENTROS DEPORTIVOS Y RESIDENCIAS, EN CAMINOS Y ESPACIOS EN AUTOPISTAS, CARRETERAS, ENTRE OTROS.



## Malla Electrosoldada

Presentación	Producto	Área	Dimensiones
		m. <sup>2</sup>	(Ancho x largo) m.
Rollo	R-6x6-10/10	100	2.5 x 40
	R-6x6-08/08	100	2.5 x 40
	R-6x6-06/06	100	2.5 x 40
	R-6x6-04/04	100	2.5 x 40
Hoja	H-6x6-10/10	15	2.5 x 6
	H-6x6-08/08	15	2.5 x 6
	H-6x6-06/06	15	2.5 x 6
	H-6x6-04/04	15	2.5 x 6
	H-6x6-03/03 *	15	2.5 x 6
	H-6x6-02/02 *	15	2.5 x 6

\*Fabricación especial.

En caso de requerir alguna medida en especial, favor de consultarlo con su ejecutivo de ventas

**APLICACIONES:** EN LA INDUSTRIA DE LA CONSTRUCCIÓN PARA DIVERSOS TIPOS DE EDIFICACIONES, ÚTIL PARA CIMENTACIÓN Y REFUERZO DE CAMINOS PARA TRÁNSITO LIGERO Y PESADO.

## Malla Hexagonal

Abertura	Altura	Calibre	Largo
mm.	m.		m.
50	1.5	20	45
50	1.75	20	45

**Nota:** Cuenta con alambres de refuerzo a todo lo largo del rollo.

**APLICACIONES:** EN LA CONSTRUCCIÓN SE UTILIZA PARA EL ENJARRE O ZARPEO DE CEMENTOS EN MUROS, AISLAR MUROS EXTERIORES Y AZOTEAS, REFUERZO EN LA ELABORACIÓN DE CASAS, EN ENTREPISOS DE LÁMINA Y COMO SOPORTE DE COLCHONETA AISLANTE DE FIBRA DE VIDRIO EN NAVES INDUSTRIALES Y CENTROS COMERCIALES. TAMBIÉN SE UTILIZA EN JAULAS PARA ANIMALES PEQUEÑOS Y CASETAS AVÍCOLAS Y ALMACENES DE GRANOS.

08

## Semiflecha

pulg.	Calibre		Peso
	milésimas	mm.	kg./m.
1/8	125	3.17	0.06
5/32	156	3.96	0.10
3/16	187	4.76	0.14
Cal. 4	225	5.71	0.20
1/4	250	6.35	0.25
5/16	312	7.93	0.38
3/8	375	9.52	0.56

**Presentación:** Longitud de 6 m.

**APLICACIONES:** PARA USOS EN LA INDUSTRIA JUGUETERA, MUEBLERA, ARTÍCULOS DOMÉSTICOS Y HERRERÍA.

## 09

## - Varilla Grado 6000

No. Designación (B)	Diámetro nominal (A)		Peso kg./m.	Área		Peso por varilla (6m.) kg.	No. Varillas/ton. (6m.)
	pulg.	mm.		mm. <sup>2</sup>	pulg. <sup>2</sup>		
2.5	5/16	7.94	0.384	49.51	0.077	2.30	434
2	1/4	6.35	0.248	31.67	0.049	1.49	672
1.5	3/16	4.76	0.140	17.80	0.028	0.84	1,190
1.25	5/32	3.97	0.097	12.38	0.019	0.58	1,718

EQUIVALENCIAS	
Varilla G-6000	Sustituye a
5/16"	Varilla Grado 42 3/8"
1/4"	Varilla Grado 42 5/16"
3/16"	Alambrón 1/4"

PROPIEDADES MECÁNICAS		
Resistencia a la tensión mín. en Mpa, (kg./mm. <sup>2</sup> )	Resistencia de fluencia mín. en Mpa (kg./mm. <sup>2</sup> )	Alargamiento mín. en % en 200 mm.
687 (70)	588 (60)	6% en 10 d

**Presentación:** Longitud de 6 m. en atados de 1 ton. Se ofrecen largos especiales bajo pedido con diámetro de hasta 12 m.

**APLICACIONES:** VARILLA DE ALTA RESISTENCIA ÚTIL PARA REFORZAR MUROS, POSTES DE CONCRETO, CASTILLOS AHOGADOS, DALAS, TRABES, VIGAS, ACERO ADICIONAL PARA VIGUETAS, ESTRIBOS, REFUERZO HORIZONTAL EN MUROS DE MAMPOSTERÍA, TUBERÍA PARA CONCRETO, EN LOSAS ALIGERADAS DE CLAROS CORTOS Y ELEMENTOS PREFABRICADOS.